

Información de **SEGURIDAD CON PESTICIDAS**



AGENCIA DE PROTECCIÓN DEL MEDIO AMBIENTE DE CALIFORNIA

A N.º 6

Reglas de Seguridad con Pesticidas de Exposición Mínima (MEP) en Propiedades Agrícolas

Los pesticidas pueden entrar en su cuerpo de muchas formas y causarle una enfermedad. Pueden entrar por la piel, los ojos o los pulmones al respirar.

¿Qué son los “pesticidas de exposición mínima”?

Algunos pesticidas son llamados “pesticidas de exposición mínima”, o MEP (por sus siglas en inglés), porque es importante evitar al máximo el contacto con ellos. Los MEP pueden causarle daño sin que usted lo note de inmediato. Si se expone a ellos, pueden dañar su cuerpo y causar problemas que quizá no se notarán hasta mucho tiempo después.

Estos son los tres MEP que podría usar:

1. Buctril

- **USO:** Control de hierba de hoja ancha en cosechas de cereales, maíz, sorgo, lino, pastizales, ajo y cebolla.
- **PELIGRO:** Si usted está embarazada y se expone a este pesticida, incluso en cantidades mínimas, puede dañarla a usted y a su bebé.

2. Metasystox-R (MSR) e Inject-A-Cide

- **USO:** Control de insectos y ácaros en nueces, frutas y hortalizas.
- **PELIGRO:** Estos pesticidas pueden afectar el sistema nervioso. Si se expone demasiado a ellos, pueden provocarle vómito, dolor de cabeza, náuseas o visión borrosa. En el caso de los hombres, la exposición incluso mínima a estos pesticidas puede dañar su capacidad para tener hijos.



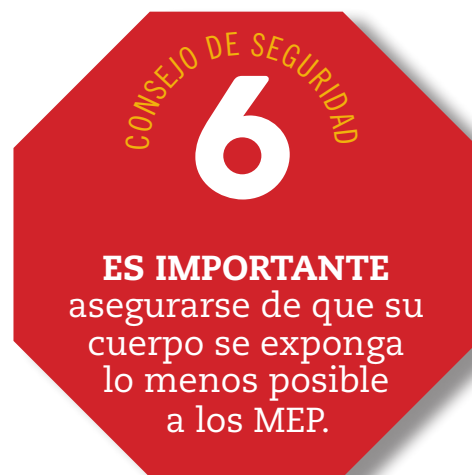
3. Omite y Comite

- **USO:** Control de ácaros en algodón, maíz, ajo, uvas, fresas, cebollas, frutas de semilla y otras cosechas.
- **PELIGRO:** Si se expone demasiado a estos pesticidas, podrían dolerle la piel y los ojos, o podría comenzar a toser o sentir dolor en la garganta. Si usted está embarazada y se expone a este pesticida, incluso en cantidades mínimas, puede dañarla a usted o a su bebé. Estos pesticidas pueden causarle cáncer si está en contacto con ellos por mucho tiempo.

¿Qué debe hacer mi empleador para protegerme cuando uso un MEP?

Si maneja algún MEP, su empleador debe asegurarse de que usted tenga lo siguiente:

- Una o dos piezas de ropa, como overoles, que le cubran todo el cuerpo, excepto la cabeza, las manos y los pies. Su empleador debe asegurarse de que cada día usted comienza el trabajo con overoles limpios.
- Ropa limpia y resistente a productos químicos que le cubran el cuerpo, las manos y los pies.
- La mascarilla apropiada (pida a su empleador el folleto de seguridad A-5 para obtener más información sobre respiradores).
- Un sistema cerrado para mezclar y cargar, para que no se exponga directamente al pesticida (pida a su empleador el folleto de seguridad A-3 para obtener más información sobre sistemas cerrados).
- Suficiente agua, jabón y toallas desechables para lavarse normalmente y en caso de emergencia donde mezcle y cargue pesticidas.
- Un lugar con agua, jabón y suficientes toallas limpias donde usted pueda cambiarse de ropa y lavarse al final del día.
- Un lugar limpio y libre de pesticidas, para guardar su ropa normal mientras trabaja con estos pesticidas.



¿Hay reglas especiales que yo deba conocer?

No debe usar estos pesticidas en un invernadero.

Si utiliza cierto tipo de equipo para protegerse en el trabajo, quizá no tenga que usar equipo de protección personal (PPE, por sus siglas en inglés) de cuerpo completo. Pida a su empleador una copia del folleto de seguridad A-3, para obtener más información sobre el equipo. La información en la siguiente tabla explica las sustituciones.

EQUIPO DE PROTECCIÓN PERSONAL QUE NECESITA AL USAR SISTEMAS CERRADOS, CABINAS CERRADAS O ENVASES SOLUBLES EN AGUA		
Si usted usa	Usted puede usar ¹	En lugar del
Un sistema cerrado para pesticidas con la palabra "Peligro" o "Aviso" ²	Overoles, guantes resistentes a productos químicos, mandil resistente a productos químicos, protección para los ojos	PPE requerido en la etiqueta del pesticida, reglamento y condición de permiso para agroquímico restringido
Un sistema cerrado para pesticidas con la palabra "Precaución" ²	Ropa de trabajo (camisa, pantalón, zapatos) y protección para los ojos	PPE requerido en la etiqueta del pesticida, reglamento y condición de permiso para agroquímico restringido
Una cabina cerrada	Ropa de trabajo y protección respiratoria requerida en la etiqueta	PPE requerido en la etiqueta del pesticida, reglamento y condición de permiso para agroquímico restringido
Una cabina cerrada aceptable para la protección respiratoria ³	Ropa de trabajo	PPE requerido en la etiqueta del pesticida, reglamento y condición del permiso para agroquímico restringido

1 Para cualquier reemplazo, todo PPE requerido en la etiqueta, reglamento y permisos para agroquímicos restringidos debe estar disponible en el lugar en caso de una emergencia.

2 El uso de pesticidas en envases solubles en agua se considera lo mismo que mezclar con un sistema cerrado. Sin embargo, la transferencia del tanque de la mezcla al tanque de aplicación debe hacerse con un sistema cerrado.

3 Este tipo de cabina cerrada debe cumplir con los estándares de la Sociedad Estadounidense de Ingenieros Agrícolas y Biológicos (ASABE, por sus siglas en inglés). Para obtener más información, consulte "Controles de ingeniería (Engineering Controls)" en www.cdpr.ca.gov.



Si no le dan toda la información necesaria durante su capacitación, debe llamar al Comisionado de Agricultura de su Condado o al Departamento de Reglamentación de Pesticidas (DPR) para obtener más información. Puede encontrar el número del Comisionado en el directorio telefónico blanco, llamando al 1-87PestLine o en el sitio web:

<http://www.cdpr.ca.gov/exec/county/countymap/>

Las oficinas regionales del DPR son las siguientes:

- Norte (oeste de Sacramento) 916/376-8960
- Centro (Clovis) 559/297-3511
- Sur (Anaheim) 714/279-7690

¿Quejas sobre pesticidas?

1-87PestLine
LÍNEA DE INFORMACIÓN



1-877-378-5463